

BUDYNEK MIESZKALNY WIELORODZINNY W PRUSZKOWIE PRZY UL. 3 MAJA

Inwestor: ZARZECZE TPPI sp. z o.o., ul. Serocka 27 / 20, 04-333 Warszawa

Mieszkanie nr 65
Piętro 4

2PK

ZESTAWIENIE POMIESZCZEŃ:

| | | |
|----|----------|---------------------|
| 01 | Hol | 4.78m ² |
| 02 | Łazienka | 3.69m ² |
| 03 | Pokój | 10.13m ² |
| 04 | Salon+AK | 21.20m ² |

**POWIERZCHNIA UŻYTKOWA
39.80m²**



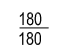

| | | |
|----|--------|--------------------|
| 05 | Loggia | 7.01m ² |
|----|--------|--------------------|

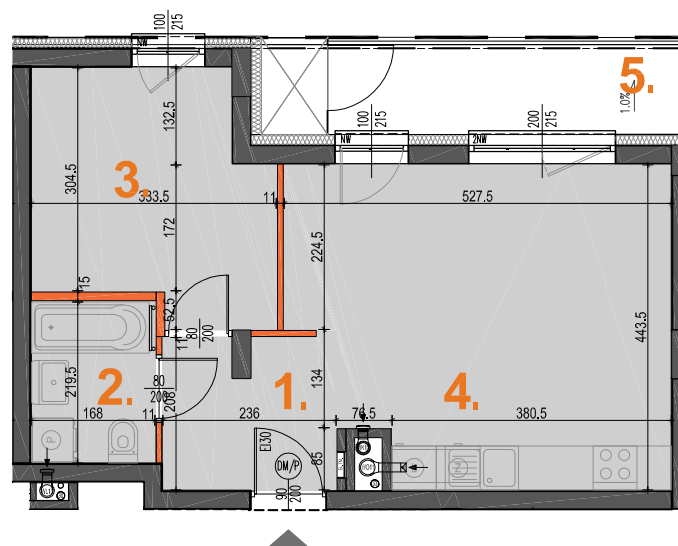
POW. ŚCIANEK ROZBIERALNYCH 0.97m²

RAZEM POW. UŻYTK. 40.77m²
wg. PN-ISO 9836:2015-12



LEGENDA:

-  - ściana nierozbieralna
-  - ściana z możliwością rozbiórki
-  180 / 180 - wymiary okna (szer./wys.)
-  - wlot wentylacji



SKALA 1:100



17.03.2020

UWAGI:

- Wymiary podstawowe oraz powierzchnie pomieszczeń podano wg normy PN-ISO 9836:2015-12
- Powierzchnia użytkowa mieszkania liczona wg. PN-ISO 9836:2015-12
- Do powierzchni użytkowej lokalu wlicza się powierzchnię zajmowaną przez elementy nadające się do demontażu (rury, kanały, ścianki działowe. Do powierzchni użytkowej mieszkania nie są wliczane powierzchnie otworów na drzwi wejściowe i okna oraz nisze w elementach zamykających.
- Powierzchnie mogą ulec niewielkim zmianom wynikającym z realizacji obiektu.
- Wysokość pomieszczeń mierzona od szlichty do powierzchni wykończonego sufitu
- Wysokość mieszkań 260cm z tolerancją +/- 2cm
- Na rysunku nie pokazano rozprawdzeń instalacyjnych
- Standard wykończenia jest określony w odrębnym załączniku do umowy
- Niniejsza karta została wykonana na bazie projektu budowlanego
- Przedstawiona na rzucie aranżacja ma charakter poglądowy, umeblowanie nie stanowi wyposażenia nabywanego lokalu



REALIZATOR



Tryboń PPI S.A.
04-333 Warszawa ul. Serocka 27 lok.1
tel.: 22 509 65 55; www.tppei.pl

PROJEKTANT



Grupa AT Sp. z o.o.
04-333 Warszawa ul. Serocka 27 lok.3
tel.: 22 509 65 85; 668 015 079

OKREŚLENIE USYTUOWANIA LOKALU W BUDYNKU

ZAŁ. NR 2 DO PROSPEKTU INFORMACYJNEGO

BUDYNEK MIESZKALNY WIELORODZINNY W PRUSZKOWIE PRZY UL. 3 MAJA

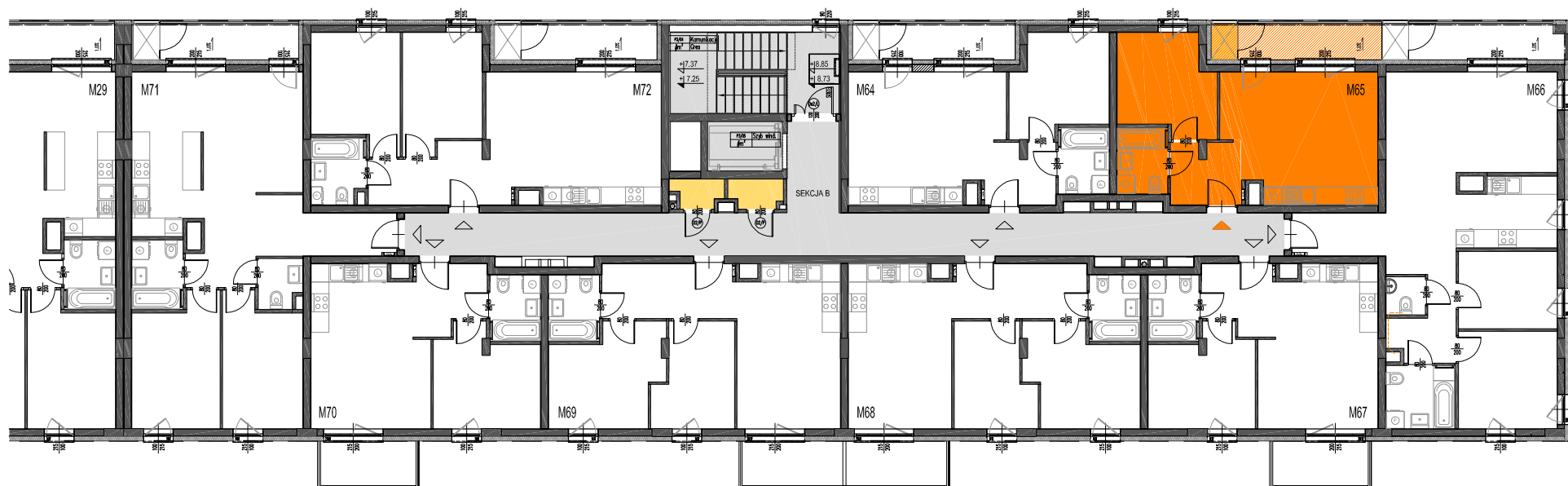
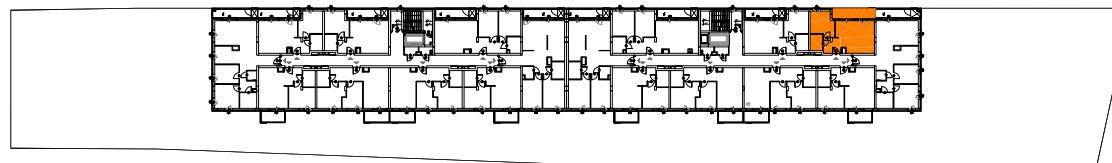
Inwestor: ZARZECZE TPPI sp. z o.o., ul. Serocka 27 / 20, 04-333 Warszawa

Mieszkanie nr 65
Piętro 4

2PK

LEGENDA:

- LOKAL
- POZOSTALE LOKALE
- KOMUNIKACJA
- MIEJSCA PARKINGOWE
- KOMÓRKA LOK. / SCHOWEK LOGGIA
- WÓZKARNIA
- WEJŚCIE DO LOKALU
- WEJŚCIE DO POZOSTAŁYCH LOKALI



SKALA 1:200



REALIZATOR



Trybń PPI S.A.
04-333 Warszawa ul. Serocka 27 lok.1
tel.: 22 509 65 55; www.tppi.pl

PROJEKTANT



Grupa AT Sp. z o.o.
04-333 Warszawa ul. Serocka 27 lok.3
tel.: 22 509 65 85; 668 015 079