

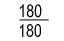

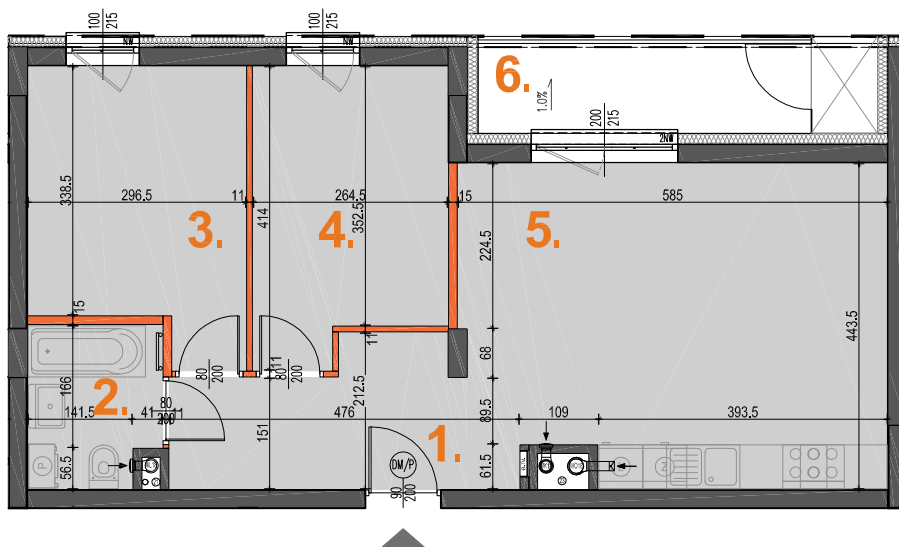


BUDYNEK MIESZKALNY WIELORODZINNY W PRUSZKOWIE PRZY UL. 3 MAJA

Inwestor: ZARZECZE TPPI sp. z o.o., ul. Serocka 27 / 20, 04-333 Warszawa

LEGENDA:

-  - ściana nierozbieralna
-  - ściana z możliwością rozbiórki
-  - wymiary okna (szer./wys.)
-  - wlot wentylacji



SKALA 1:100



UWAGI:

■ Wymiary podstawowe oraz powierzchnie pomieszczeń podano wg normy PN-ISO 9836:2015-12 ■ Powierzchnia użytkowa mieszkania liczona wg. PN-ISO 9836:2015-12 ■ Do powierzchni użytkowej lokalu wlicza się powierzchnię zajmowaną przez elementy nadające się do demontażu (rury, kanały, ścianki działowe. Do powierzchni użytkowej mieszkania nie są wliczane powierzchnie otworów na drzwi wejściowe i okna oraz nisze w elementach zamykających. ■ Powierzchnie mogą ulec niewielkim zmianom wynikającym z realizacji obiektu. ■ Wysokość pomieszczeń mierzona od szlifcy do powierzchni wykończonego sufitu ■ Wysokość mieszkań 260cm z tolerancją +/- 2cm ■ Na rysunku nie pokazano rozprawdzeń instalacyjnych ■ Standard wykończenia jest określony w odrębnym załączniku do umowy ■ Niniejsza karta została wykonana na bazie projektu budowlanego ■ Przedstawiona na rzucie aranżacja ma charakter poglądowy, umeblowanie nie stanowi wyposażenia nabywanego lokalu

Mieszkanie nr 63  
Piętro 3

3PK

ZESTAWIENIE POMIESZCZEŃ:

01	Hol	7.04m <sup>2</sup>
02	Łazienka	3.83m <sup>2</sup>
03	Pokój	10.78m <sup>2</sup>
04	Pokój	9.98m <sup>2</sup>
05	Salon+AK	24.99m <sup>2</sup>

**POWIERZCHNIA UŻYTKOWA  
56.62m<sup>2</sup>**

06	Loggia	6.68m <sup>2</sup>
----	--------	--------------------

POW. ŚCIANEK ROZBIERALNYCH 1.78m<sup>2</sup>

**RAZEM POW. UŻYTK.  
wg. PN-ISO 9836:2015-12 58.40m<sup>2</sup>**



17.03.2020

REALIZATOR



Tryboń PPI S.A.  
04-333 Warszawa ul. Serocka 27 lok.1  
tel.: 22 509 65 55; www.tppei.pl

PROJEKTANT



Grupa AT Sp. z o.o.  
04-333 Warszawa ul. Serocka 27 lok.3  
tel.: 22 509 65 85; 668 015 079

OKREŚLENIE USYTUOWANIA LOKALU W BUDYNKU

ZAŁ. NR 2 DO PROSPEKTU INFORMACYJNEGO

BUDYNEK MIESZKALNY WIELORODZINNY W PRUSZKOWIE PRZY UL. 3 MAJA

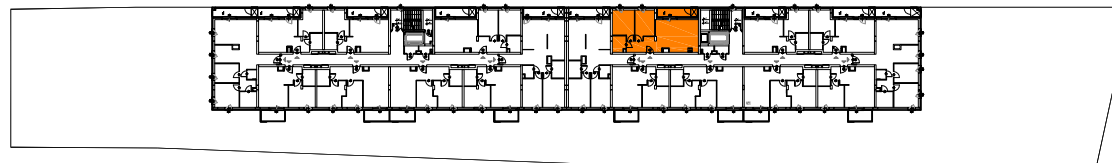
Inwestor: ZARZECZE TPPI sp. z o.o., ul. Serocka 27 / 20, 04-333 Warszawa

Mieszkanie nr 63  
Piętro 3

3PK

LEGENDA:

- LOKAL
- POZOSTALE LOKALE
- KOMUNIKACJA
- MIEJSCA PARKINGOWE
- KOMÓRKA LOK. / SCHOWEK LOGGIA
- WÓZKARNIA
- WEJŚCIE DO LOKALU
- WEJŚCIE DO POZOSTAŁYCH LOKALI



SKALA 1:200



REALIZATOR



Trybni PPI S.A.  
04-333 Warszawa ul. Serocka 27 lok.1  
tel.: 22 509 65 55; www.tppi.pl

PROJEKTANT



Grupa AT Sp. z o.o.  
04-333 Warszawa ul. Serocka 27 lok.3  
tel.: 22 509 65 85; 668 015 079