

BUDYNEK MIESZKALNY WIELORODZINNY W PRUSZKOWIE PRZY UL. 3 MAJA

Inwestor: ZARZECZE TPPI sp. z o.o., ul. Serocka 27 / 20, 04-333 Warszawa

Mieszkanie nr 60
Piętro 3

3PK

ZESTAWIENIE POMIESZCZEŃ:

01	Hol	8.11m ²
02	Salon+AK	18.44m ²
03	Pokój	8.67m ²
04	Pokój	11.53m ²
05	Łazienka	3.69m ²

**POWIERZCHNIA UŻYTKOWA
50.44m²**

06	Balkon	5.06m ²
----	--------	--------------------

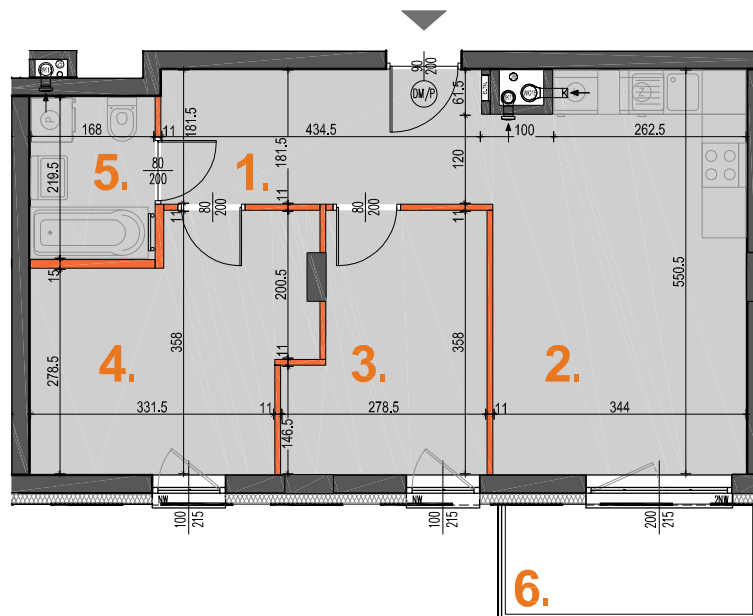
POW. ŚCIANEK ROZBIERALNYCH 1.82m²

**RAZEM POW. UŻYTK.
wg. PN-ISO 9836:2015-12 52.26m²**



LEGENDA:

- ściana nierozbieralna
- ściana z możliwością rozbiórki
- wymiary okna (szer./wys.)
- wlot wentylacji



SKALA 1:100



UWAGI:

■ Wymiary podstawowe oraz powierzchnie pomieszczeń podano wg normy PN-ISO 9836:2015-12 ■ Powierzchnia użytkowa mieszkania liczona wg. PN-ISO 9836:2015-12 ■ Do powierzchni użytkowej lokalu wlicza się powierzchnię zajmowaną przez elementy nadające się do demontażu (rury, kanały, ścianki działowe). Do powierzchni użytkowej mieszkania nie są wliczane powierzchnie otworów na drzwi wejściowe i okna oraz nisze w elementach zamykających. ■ Powierzchnie mogą ulec niewielkim zmianom wynikającym z realizacji obiektu. ■ Wysokość pomieszczeń mierzona od szlichty do powierzchni wykończonego sufitu ■ Wysokość mieszkań 260cm z tolerancją +/- 2cm ■ Na rysunku nie pokazano rozprawdzeń instalacyjnych ■ Standard wykończenia jest określony w odrębnym załączniku do umowy ■ Niniejsza karta została wykonana na bazie projektu budowlanego ■ Przedstawiona na rzucie aranżacja ma charakter poglądowy, umeblowanie nie stanowi wyposażenia nabywanego lokalu

17.03.2020



REALIZATOR



Tryboń PPI S.A.
04-333 Warszawa ul. Serocka 27 lok.1
tel.: 22 509 65 55; www.tppei.pl

PROJEKTANT



Grupa AT Sp. z o.o.
04-333 Warszawa ul. Serocka 27 lok.3
tel.: 22 509 65 85; 668 015 079

OKREŚLENIE USYTUOWANIA LOKALU W BUDYNKU

ZAŁ. NR 2 DO PROSPEKTU INFORMACYJNEGO

BUDYNEK MIESZKALNY WIELORODZINNY W PRUSZKOWIE PRZY UL. 3 MAJA

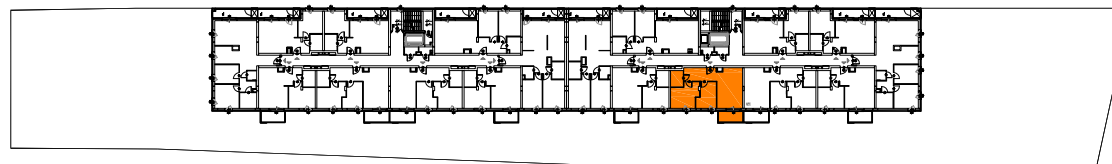
Inwestor: ZARZECZE TPPI sp. z o.o., ul. Serocka 27 / 20, 04-333 Warszawa

Mieszkanie nr 60
Piętro 3

3PK

LEGENDA:

- LOKAL
- POZOSTALE LOKALE
- KOMUNIKACJA
- MIEJSCA PARKINGOWE
- KOMÓRKA LOK. / SCHOWEK LOGGIA
- WÓZKARNIA
- WEJŚCIE DO LOKALU
- WEJŚCIE DO POZOSTAŁYCH LOKALI



SKALA 1:200



REALIZATOR



Trybni PPI S.A.
04-333 Warszawa ul. Serocka 27 lok.1
tel.: 22 509 65 55; www.tppi.pl

PROJEKTANT



Grupa AT Sp. z o.o.
04-333 Warszawa ul. Serocka 27 lok.3
tel.: 22 509 65 85; 668 015 079