

BUDYNEK MIESZKALNY WIELORODZINNY W PRUSZKOWIE PRZY UL. 3 MAJA

Inwestor: ZARZECZE TPPI sp. z o.o., ul. Serocka 27 / 20, 04-333 Warszawa

Mieszkanie nr 42
Piętro 1

2PK

ZESTAWIENIE POMIESZCZEŃ:

01	Hol	3.59m ²
02	Salon+AK	19.10m ²
03	Pokój	9.95m ²
04	Łazienka	3.23m ²

POWIERZCHNIA UŻYTKOWA
35.87m²

05	Taras	20.42m ²
----	-------	---------------------

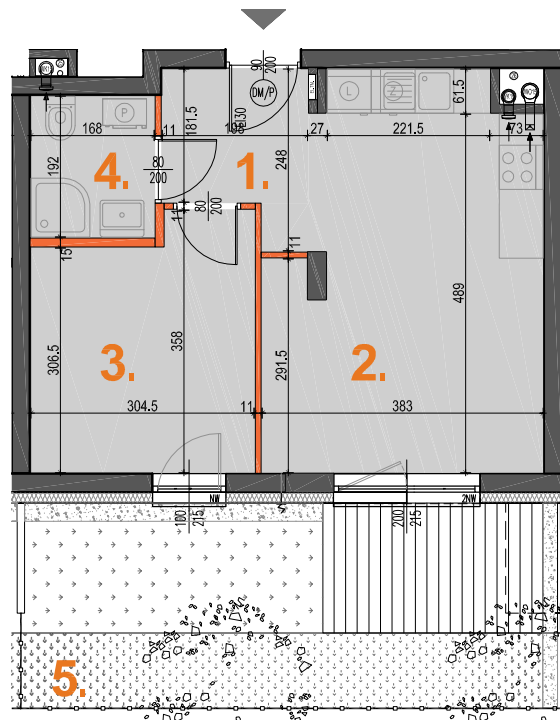
POW. ŚCIANEK ROZBIERALNYCH 1.11m²

RAZEM POW. UŻYTK.
wg. PN-ISO 9836:2015-12 **36.98m²**



LEGENDA:

- ściana nierozbieralna
- ściana z możliwością rozbiórki
- wymiary okna (szer./wys.)
- wlot wentylacji



SKALA 1:100



17.03.2020

UWAGI:

■ Wymiary podstawowe oraz powierzchnie pomieszczeń podano wg normy PN-ISO 9836:2015-12 ■ Powierzchnia użytkowa mieszkania liczona wg. PN-ISO 9836:2015-12 ■ Do powierzchni użytkowej lokalu wlicza się powierzchnię zajmowaną przez elementy nadające się do demontażu (rury, kanały, ścianki działowe. Do powierzchni użytkowej mieszkania nie są wliczane powierzchnie otworów na drzwi wejściowe i okna oraz nisze w elementach zamykających. ■ Powierzchnie mogą ulec niewielkim zmianom wynikającym z realizacji obiektu. ■ Wysokość pomieszczeń mierzona od szlifoty do powierzchni wykończonego sufitu ■ Wysokość mieszkań 260cm z tolerancją +/- 2cm ■ Na rysunku nie pokazano rozprawdzeń instalacyjnych ■ Standard wykończenia jest określony w odrębnym załączniku do umowy ■ Niniejsza karta została wykonana na bazie projektu budowlanego ■ Przedstawiona na rzucie aranżacja ma charakter poglądowy, umeblowanie nie stanowi wyposażenia nabywanego lokalu



REALIZATOR



Tryboń PPI S.A.
04-333 Warszawa ul. Serocka 27 lok.1
tel.: 22 509 65 55; www.tppei.pl

PROJEKTANT



Grupa AT Sp. z o.o.
04-333 Warszawa ul. Serocka 27 lok.3
tel.: 22 509 65 85; 668 015 079

OKREŚLENIE USYTUOWANIA LOKALU W BUDYNKU

ZAŁ. NR 2 DO PROSPEKTU INFORMACYJNEGO

BUDYNEK MIESZKALNY WIELORODZINNY W PRUSZKOWIE PRZY UL. 3 MAJA

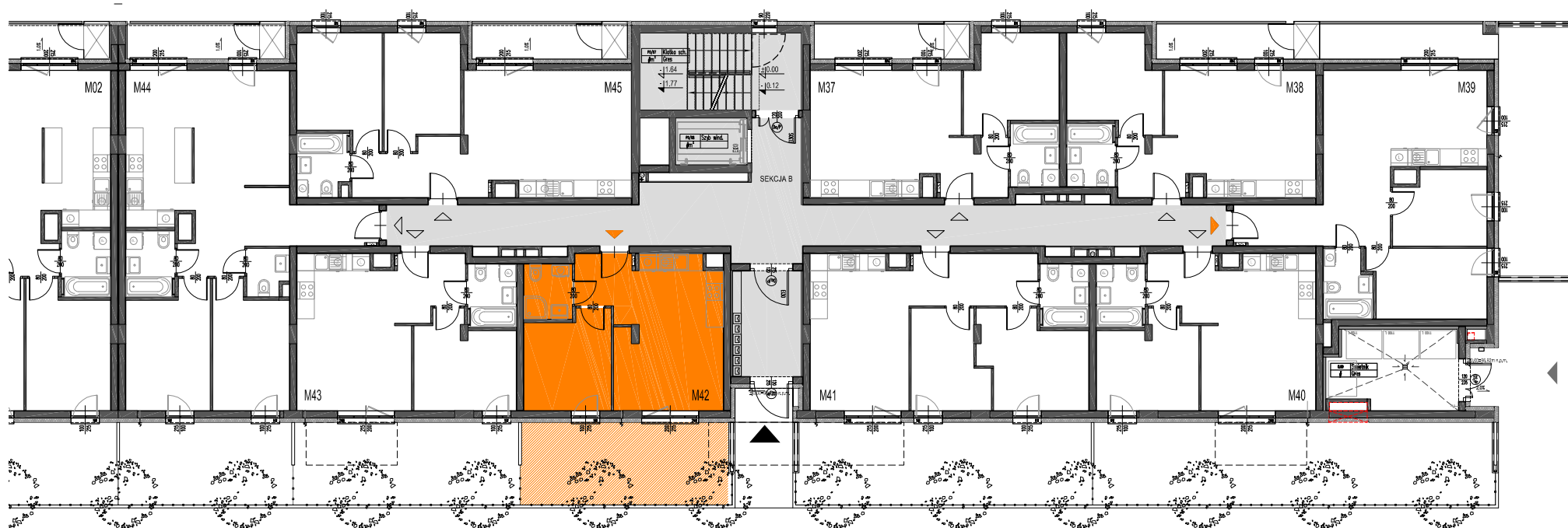
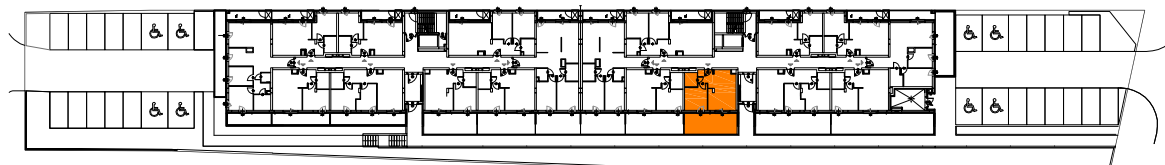
Inwestor: ZARZECZE TPPI sp. z o.o., ul. Serocka 27 / 20, 04-333 Warszawa

Mieszkanie nr 42
Piętro 1

2PK

LEGENDA:

- LOKAL
- POZOSTALE LOKALE
- KOMUNIKACJA
- MIEJSCA PARKINGOWE
- KOMÓRKA LOK. / SCHOWEK LOGGIA
- WÓZKARNIA
- WEJŚCIE DO LOKALU
- WEJŚCIE DO POZOSTAŁYCH LOKALI



SKALA 1:200



REALIZATOR



Trybń PPI S.A.
04-333 Warszawa ul. Serocka 27 lok.1
tel.: 22 509 65 55; www.tppi.pl

PROJEKTANT



Grupa AT Sp. z o.o.
04-333 Warszawa ul. Serocka 27 lok.3
tel.: 22 509 65 85; 668 015 079