

ZESTAWIENIE POMIESZCZEŃ:

01	Hol	16.85m ²
02	WC	1.61m ²
03	Łazienka	4.79m ²
04	Pokój	10.63m ²
05	Pokój	8.38m ²
06	Kuchnia	7.41m ²
07	Salon	19.08m ²

POWIERZCHNIA UŻYTKOWA
68.75m²

08	Loggia	7.41m ²
----	--------	--------------------

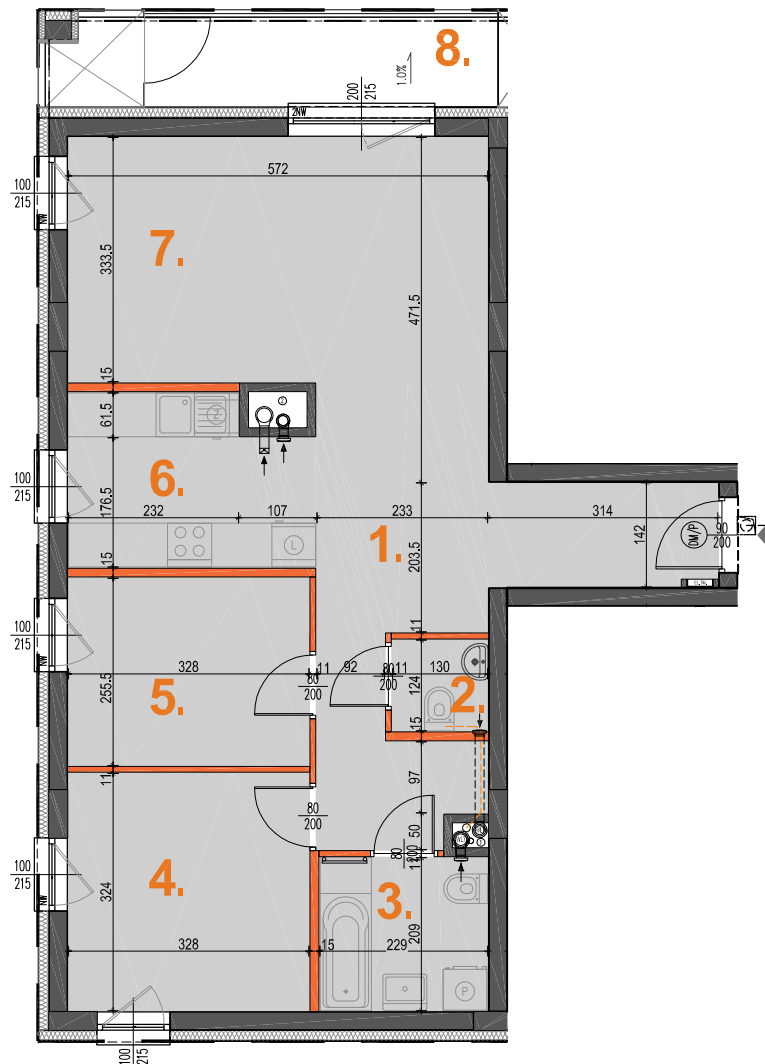
POW. ŚCIANEK ROZBIERALNYCH 2.64m²

RAZEM POW. UŻYTK.
wg. PN-ISO 9836:2015-12 **71.39m²**



LEGENDA:

- ściana nierozbieralna
- ściana z możliwością rozbiórki
- wymiary okna (szer./wys.)
180 / 180
- wlot wentylacji



SKALA 1:100



UWAGI:

- Wymiary podstawowe oraz powierzchnie pomieszczeń podano wg normy PN-ISO 9836:2015-12
- Powierzchnia użytkowa mieszkania liczona wg. PN-ISO 9836:2015-12
- Do powierzchni użytkowej lokalu wlicza się powierzchnię zajmowaną przez elementy nadające się do demontażu (rury, kanały, ścianki działowe. Do powierzchni użytkowej mieszkania nie są wliczane powierzchnie otworów na drzwi wejściowe i okna oraz nisze w elementach zamykających.
- Powierzchnie mogą ulec niewielkim zmianom wynikającym z realizacji obiektu.
- Wysokość pomieszczeń mierzona od szlichty do powierzchni wykończonego sufitu
- Wysokość mieszkań 260cm z tolerancją +/- 2cm
- Na rysunku nie pokazano rozprawdzeń instalacyjnych
- Standard wykończenia jest określony w odrębnym załączniku do umowy
- Niniejsza karta została wykonana na bazie projektu budowlanego
- Przedstawiona na rzucie aranżacja ma charakter poglądowy, umeblowanie nie stanowi wyposażenia nabywanego lokalu

17.03.2020

REALIZATOR



Tryboń PPI S.A.
04-333 Warszawa ul. Serocka 27 lok.1
tel.: 22 509 65 55; www.tppei.pl

PROJEKTANT



Grupa AT Sp. z o.o.
04-333 Warszawa ul. Serocka 27 lok.3
tel.: 22 509 65 55; 668 015 079



LEGENDA:

- LOKAL
- POZOSTALE LOKALE
- KOMUNIKACJA
- MIEJSCA PARKINGOWE
- KOMÓRKA LOK. / SCHOWEK LOGGIA
- WÓZKARNIA
- WEJŚCIE DO LOKALU
- WEJŚCIE DO POZOSTAŁYCH LOKALI

