

BUDYNEK MIESZKALNY WIELORODZINNY W PRUSZKOWIE PRZY UL. 3 MAJA

Inwestor: ZARZECZE TPPI sp. z o.o., ul. Serocka 27 / 20, 04-333 Warszawa

Mieszkanie nr 32
Piętro 4

3PK

ZESTAWIENIE POMIESZCZEŃ:

| | | |
|----|----------|---------------------|
| 01 | Hol | 8.11m ² |
| 02 | Salon+AK | 18.44m ² |
| 03 | Pokój | 8.67m ² |
| 04 | Pokój | 11.53m ² |
| 05 | Łazienka | 3.69m ² |

**POWIERZCHNIA UŻYTKOWA
50.44m²**

| | | |
|----|--------|--------------------|
| 06 | Balkon | 5.06m ² |
|----|--------|--------------------|

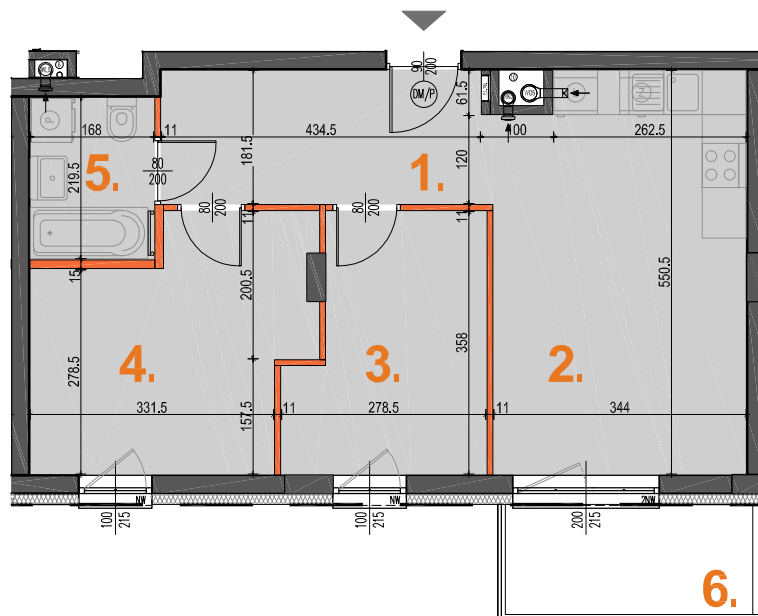
POW. ŚCIANEK ROZBIERALNYCH 1.82m²

RAZEM POW. UŻYTK.
wg. PN-ISO 9836:2015-12 **52.26m²**



LEGENDA:

- ściana nierozbieralna
- ściana z możliwością rozbiórki
- wymiary okna (szer./wys.)
- wlot wentylacji



SKALA 1:100



17.03.2020

UWAGI:

■ Wymiary podstawowe oraz powierzchnie pomieszczeń podano wg normy PN-ISO 9836:2015-12 ■ Powierzchnia użytkowa mieszkania liczona wg. PN-ISO 9836:2015-12 ■ Do powierzchni użytkowej lokalu wlicza się powierzchnię zajmowaną przez elementy nadające się do demontażu (rury, kanały, ścianki działowe). Do powierzchni użytkowej mieszkania nie są wliczane powierzchnie otworów na drzwi wejściowe i okna oraz nisze w elementach zamykających. ■ Powierzchnie mogą ulec niewielkim zmianom wynikającym z realizacji obiektu. ■ Wysokość pomieszczeń mierzona od szlichty do powierzchni wykończonego sufitu ■ Wysokość mieszkań 260cm z tolerancją +/- 2cm ■ Na rysunku nie pokazano rozprawdzeń instalacyjnych ■ Standard wykończenia jest określony w odrębnym załączniku do umowy ■ Niniejsza karta została wykonana na bazie projektu budowlanego ■ Przedstawiona na rzucie aranżacja ma charakter poglądowy, umeblowanie nie stanowi wyposażenia nabywanego lokalu



REALIZATOR



Tryboń PPI S.A.
04-333 Warszawa ul. Serocka 27 lok.1
tel.: 22 509 65 55; www.tppei.pl

PROJEKTANT



Grupa AT Sp. z o.o.
04-333 Warszawa ul. Serocka 27 lok.3
tel.: 22 509 65 85; 668 015 079

OKREŚLENIE USYTUOWANIA LOKALU W BUDYNKU

ZAŁ. NR 2 DO PROSPEKTU INFORMACYJNEGO

BUDYNEK MIESZKALNY WIELORODZINNY W PRUSZKOWIE PRZY UL. 3 MAJA

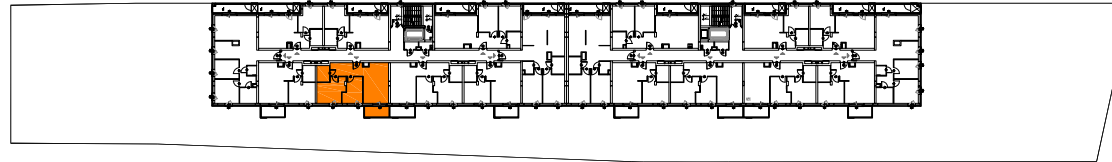
Inwestor: ZARZECZE TPPI sp. z o.o., ul. Serocka 27 / 20, 04-333 Warszawa

Mieszkanie nr 32
Piętro 4

3PK

LEGENDA:

- LOKAL
- POZOSTALE LOKALE
- KOMUNIKACJA
- MIEJSCA PARKINGOWE
- KOMÓRKA LOK. / SCHOWEK LOGGIA
- WÓZKARNIA
- WEJŚCIE DO LOKALU
- WEJŚCIE DO POZOSTAŁYCH LOKALI



SKALA 1:200



REALIZATOR



Trybń PPI S.A.
04-333 Warszawa ul. Serocka 27 lok.1
tel.: 22 509 65 55; www.tppi.pl

PROJEKTANT



Grupa AT Sp. z o.o.
04-333 Warszawa ul. Serocka 27 lok.3
tel.: 22 509 65 85; 668 015 079